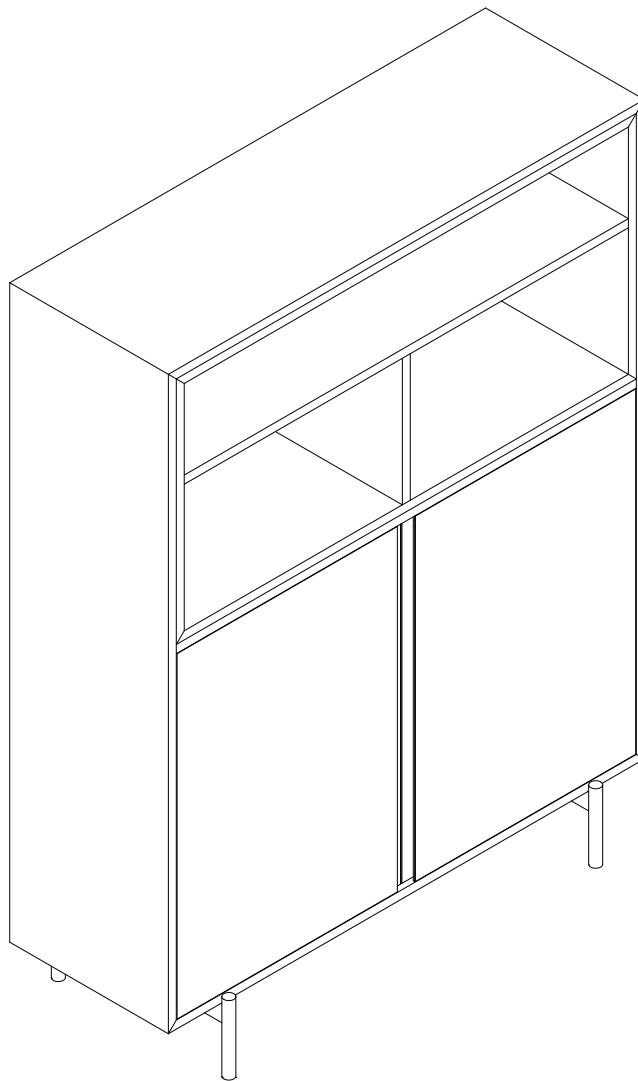


BLADE CABINET

BL C120158 assembly instructions

istruzioni montaggio tavolo BL C12058

instructions de montage de la table BL C120158

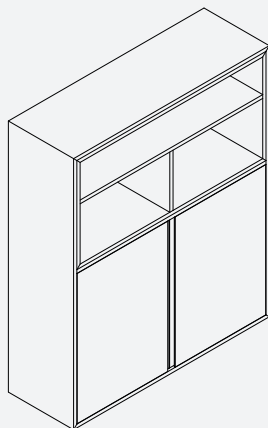


true

Components

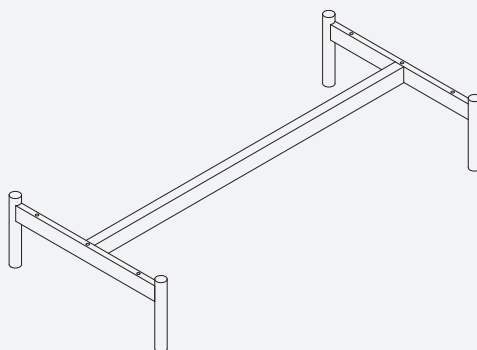
Componenti | Éléments

A



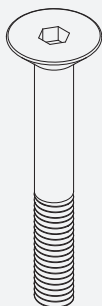
1x

B



1x

M5x50mm



6x

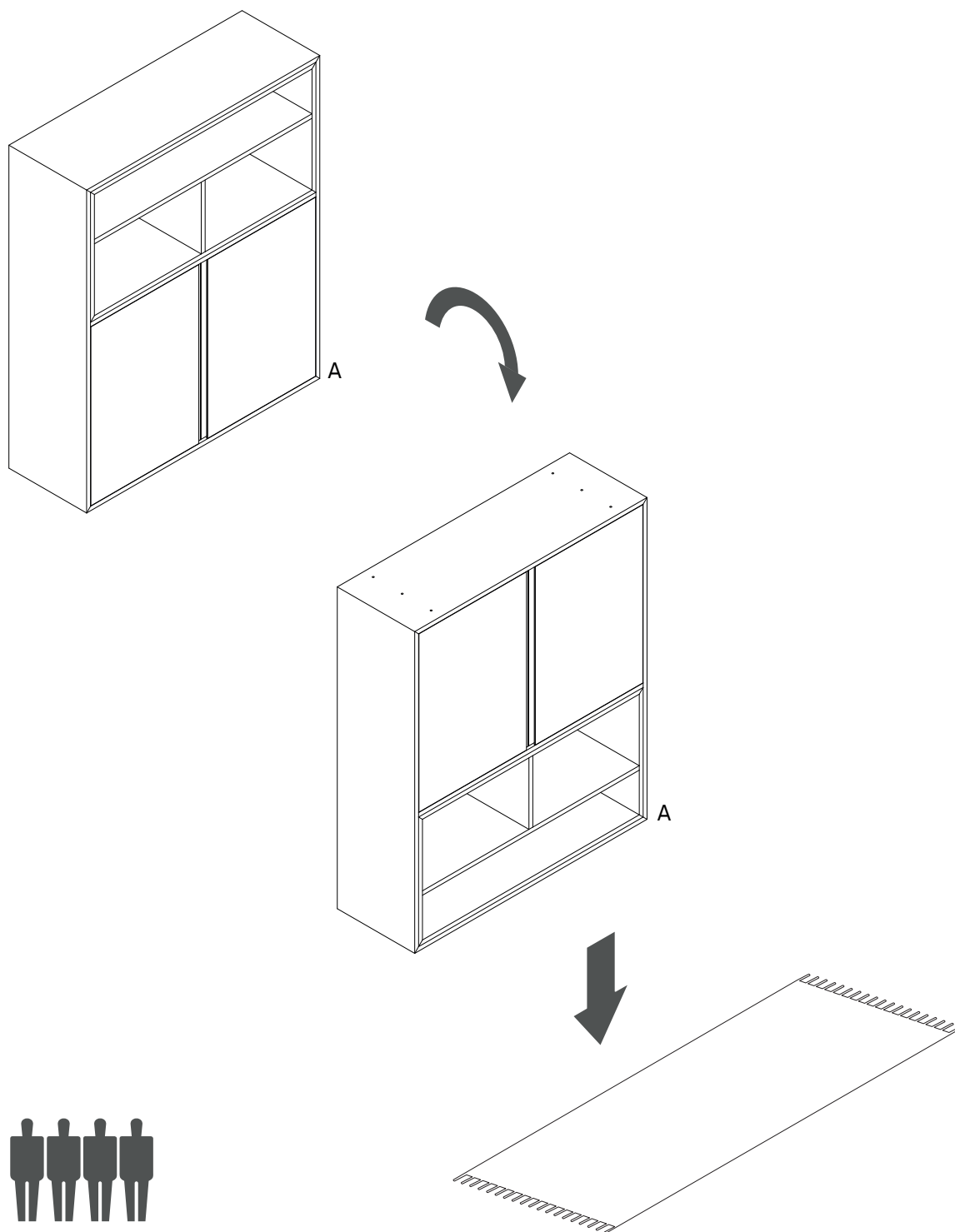
true

Step 1

Before starting the assembly, place a carpet or a cardboard support on the floor and lay the upside down element A on it.

Prima di iniziare il montaggio, posizionare sul piano un tappeto o un supporto in cartone e adagiarvi sopra di esso l'elemento A capovolto.

Avant de commencer le montage, placez un tapis ou un support en carton sur le sol et placez l'élément A à l'envers sur celui-ci.



svolgere in 4 persone
carry out in four people
à réaliser en quatre personnes

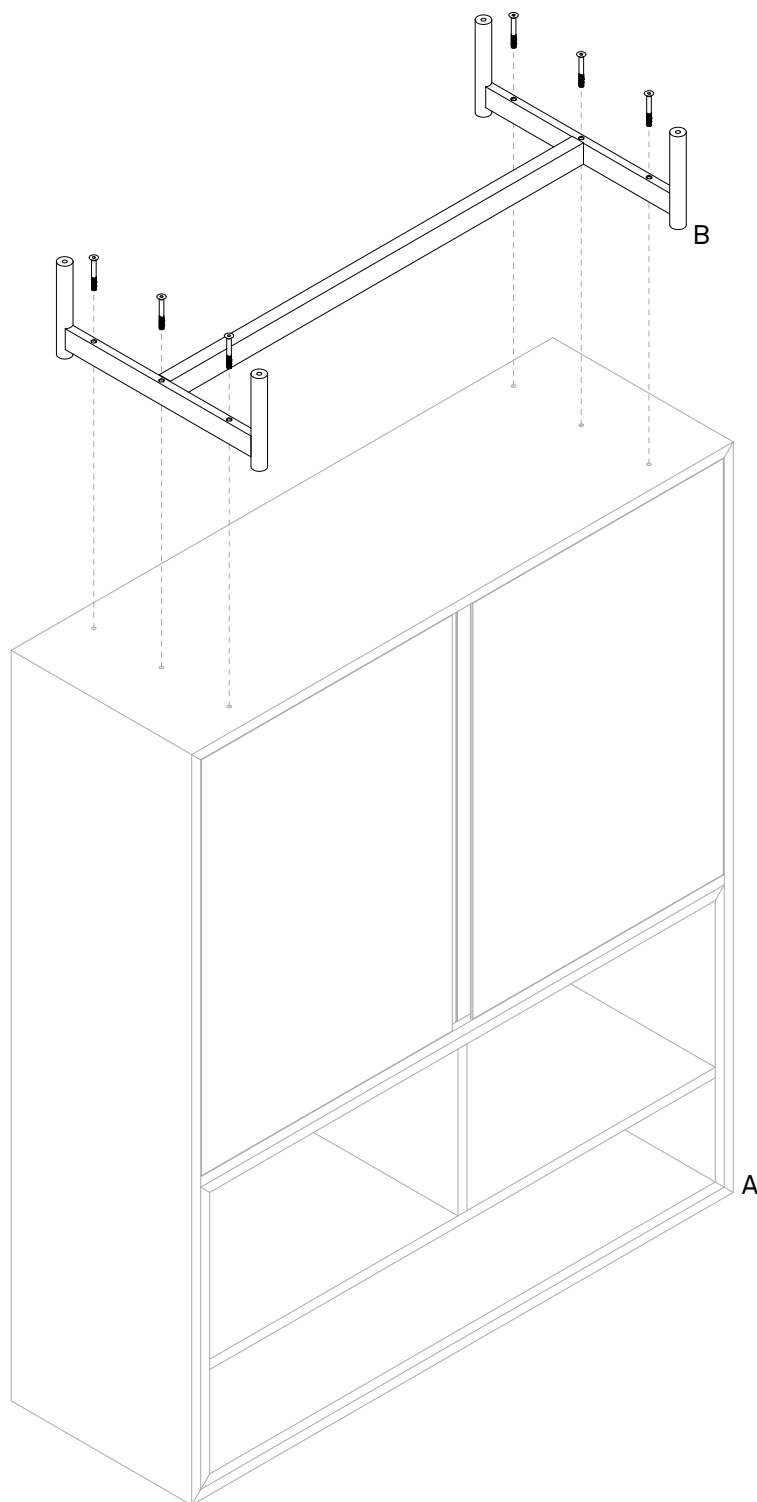
true

Step 2

Secure element B to element A through the 6 M5x50mm screws.

Fissare l'elemento B all'elemento A tramite le 6 viti M5x50mm.

Fixez l'élément B à l'élément A avec les 6 vis M5x50mm.



M5x50mm
x6

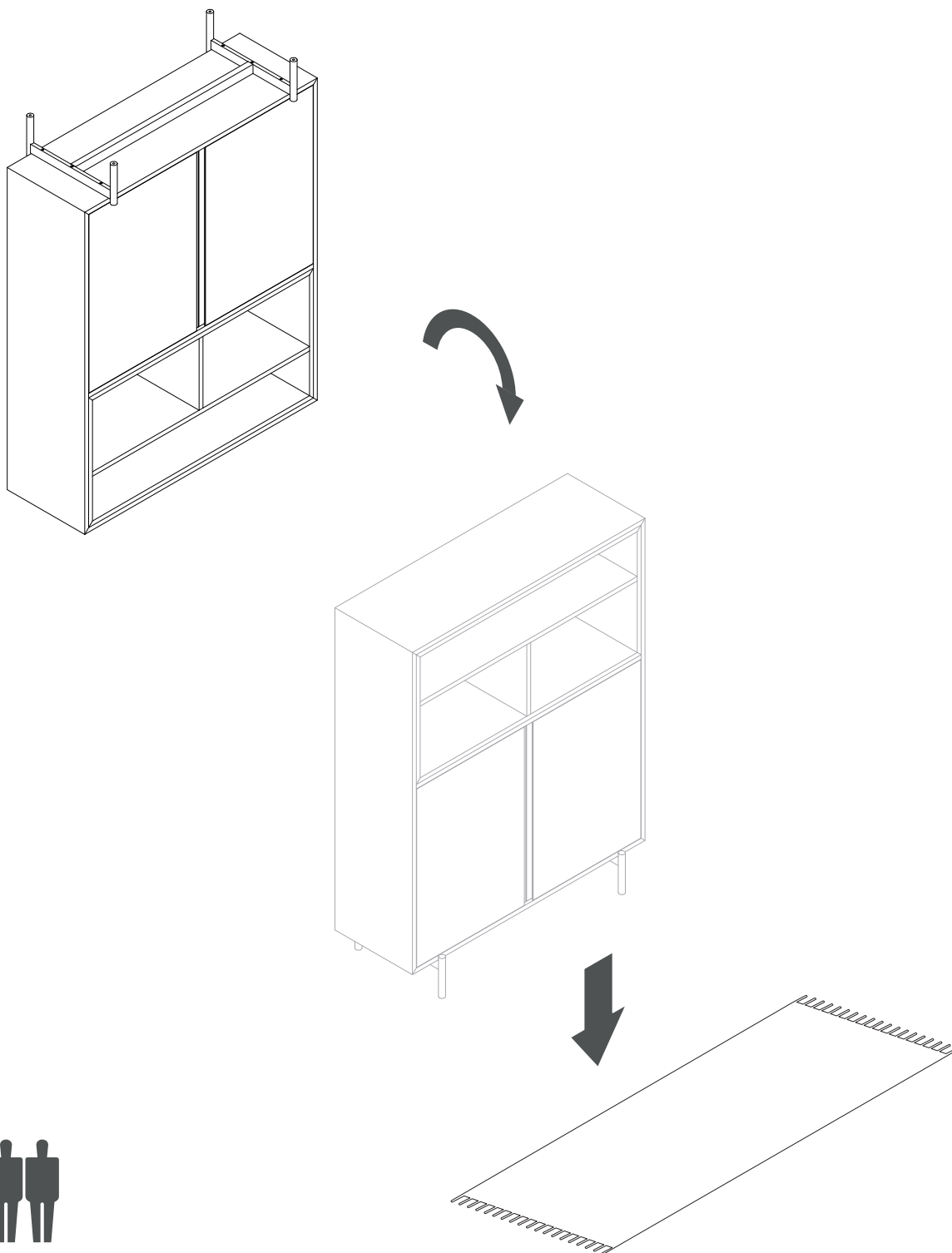
true

Step 3

Turn the structure upside down, taking care to place it on top of the carpet or cardboard support placed on the top.

Capovolgere la struttura avendo cura di collocarla sopra il tappeto o il supporto in cartone posizionato sul piano.

Retournez la structure en prenant soin de la placer sur le tapis ou sur le support en carton placé sur le plateau.



svolgere in 4 persone
carry out in four people
à réaliser en quatre personnes

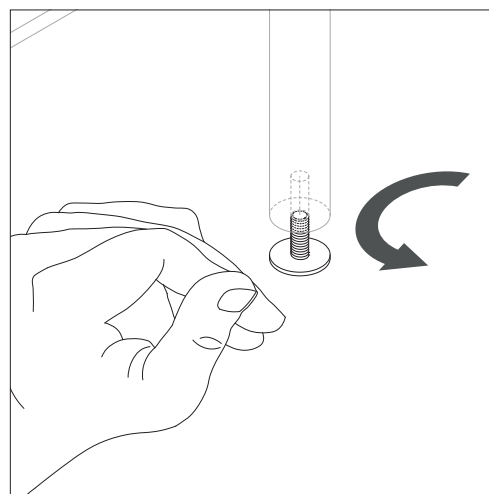
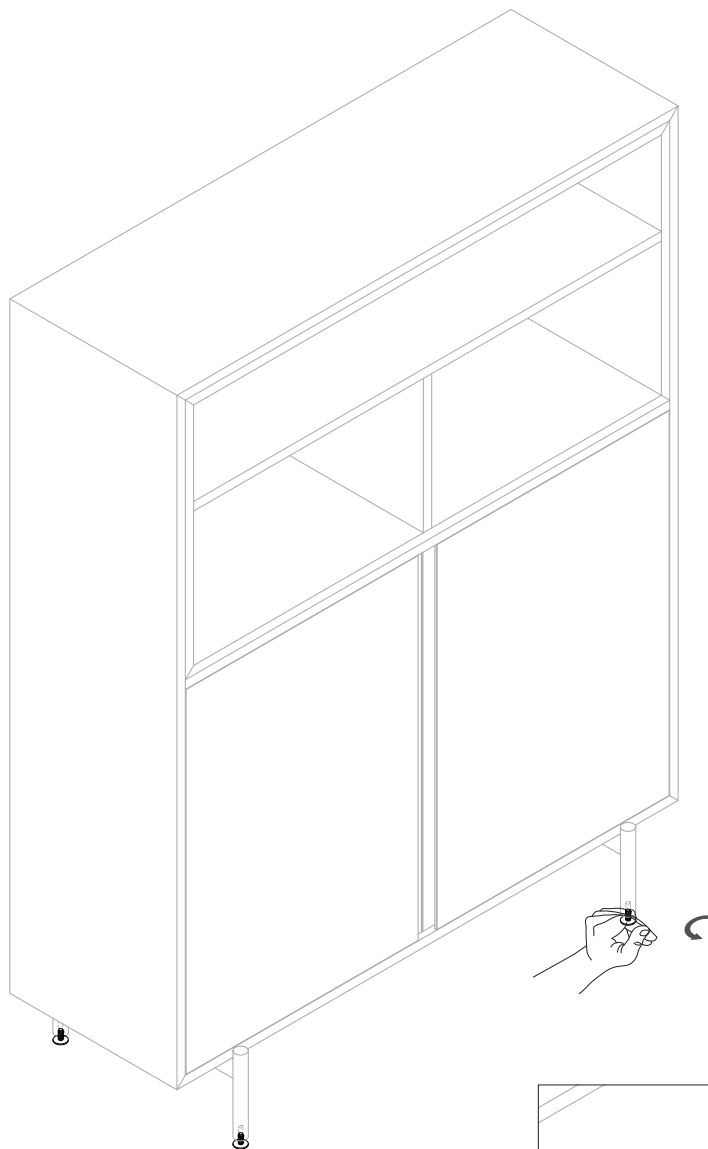
true

Step 4

Screw the four feet up to the preferred height to ensure stability on the top.

Avvitare i quattro piedini fino all'altezza desiderata che garantisca stabilità sul piano.

Vissez les quatre pieds à la hauteur souhaitée pour assurer la stabilité sur le plateau.



true

BLADE CABINET

Care and Maintenance

In order to keep the product in good condition for as long as possible, we recommend that you do not lean on the edges of the surfaces or use the table tops as seats. The table tops should not be used as a base to retrieve objects that are placed on top. We recommend to use two or more people to move the console to new positions, taking care not to drag it along the floor but to lift it from the ground. For daily cleaning, avoid abrasive sponges and always use a microfibre cloth soaked only in a neutral, non-abrasive detergent without additives. In the event of minor scratches, apply beeswax. To clean the steel legs, use a cloth soaked in warm water and neutral detergent and wipe thoroughly.

Cura e Manutenzione

Al fine di mantenere in buone condizioni il prodotto più a lungo possibile, sconsigliamo di appoggiarsi sui bordi delle superfici e di non utilizzare i piani dei tavoli come sedute. Gli stessi piani poi non vanno impiegati come base d'appoggio per recuperare oggetti situati in alto. Raccomandiamo di servirsi di due o più persone per ricollocare la credenza in nuove posizioni, avendo cura di non trascinare lungo il pavimento bensì di sollevarlo da terra. Per la pulizia quotidiana, evitare spugne abrasive e utilizzare sempre un panno in microfibra imbevuto esclusivamente con un detergente neutro, non abrasivo e senza additivi. In caso di graffi lievi, applicarvi la cera d'api. Per pulire la gambe in acciaio, servirsi di un panno bagnato con acqua calda e detergente neutro, strofinando a fondo.

Entretien et Maintenance

Afin de conserver le produit en bon état le plus longtemps possible, nous vous recommandons de ne pas vous appuyer sur les bords des surfaces ni d'utiliser les plateaux de la table comme sièges. Les plateaux de la table ne doivent pas être utilisés comme base pour récupérer des objets qui sont placés au-dessus. Nous recommandons d'utiliser deux personnes ou plus pour déplacer la console vers de nouvelles positions, en prenant soin de ne pas la traîner sur le sol mais de la soulever du sol. Pour le nettoyage quotidien, évitez les éponges abrasives et utilisez toujours un chiffon en microfibre imbibé uniquement d'un détergent neutre, non abrasif et sans additifs. En cas de petites rayures, appliquez de la cire d'abeille. Pour nettoyer les pieds en acier, utilisez un chiffon imbibé d'eau chaude et de détergent neutre en frottant en profondeur.

true

True Design s.r.l.

Via Leonardo Da Vinci 2 - 35040 Sant'Elena (PD) Italy
Tel. +39 0429 692483 - info@truedesign.it - www.truedesign.it